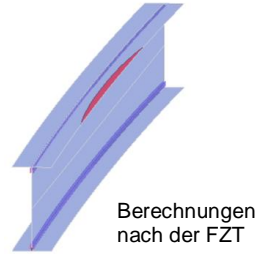
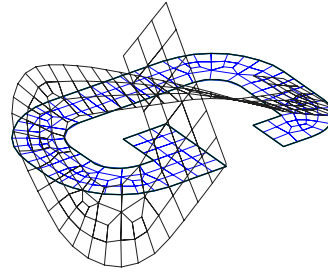


# Tragwerksplanung und -analyse **ing-G<sup>2</sup>**

Statik - Dynamik - Stabilität

Ingenieurbüro für Bauwesen und Anlagenbau

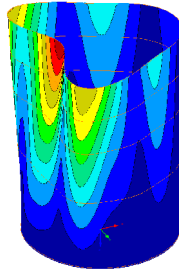
Dipl.-Ing. Gerhard Gröger



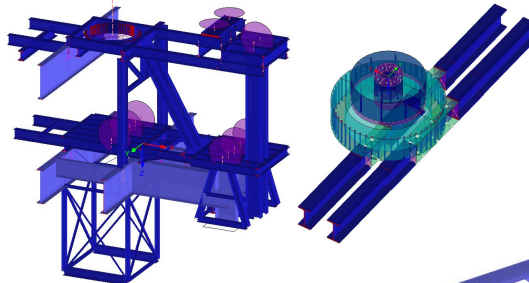
## Hochbau • Anlagenbau • Leichtbau • Details



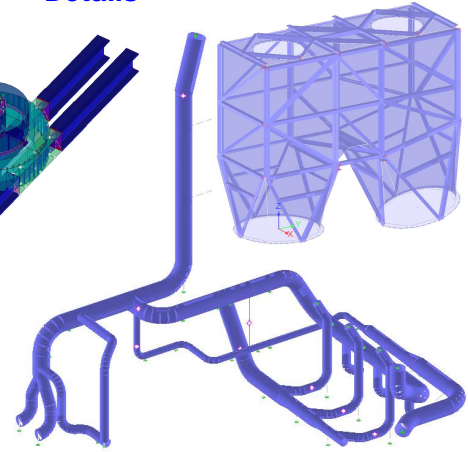
Museum Koppersmühle,  
Duisburg, Detailsstatik  
FE-Analyse der Hauptknoten



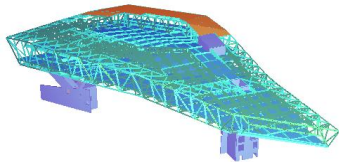
Berechnungen  
GMNIA



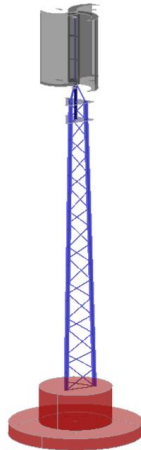
Gotthard-Basistunnel / Hebeeinrichtung für  
Zugangsstollen Sedrun, Hubhöhe 900 m



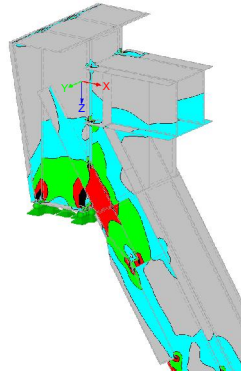
Rohrleitung, Alu-Fabrik,  
Argentinien



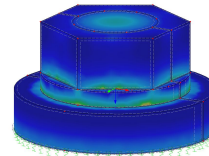
Neues Porsche Museum  
Stuttgart, Detailnachweise



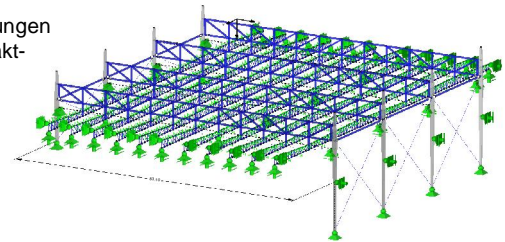
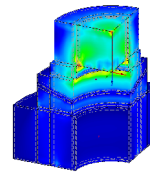
Vertikal Windkraftanlage



Theater Bolschoi in Moskau,  
Details, Berechnungen MAT-NL



Schrauben-Verbindungen  
Volumen- und Kontakt-  
Elemente



Luftfrachthalle Schenker,  
Frankfurt am Main, B = 105 m

Fassade Uni-Klinik Gießen,  
Details

## Tragwerksplanung • FE-Analysen • Beratung

### Wohnungs- und Industriebau

Mitglied der Ingenieurkammer Hessen, Listennummer 21762.  
Nachweisberechtigte für bautechnische Nachweise gemäß § 59 HBO 2002  
für Standsicherheit und Wärmeschutz.

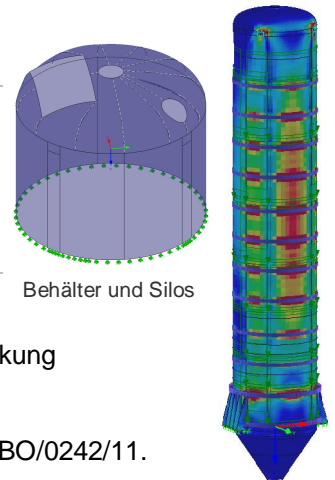
### Zulassung für Bauten in Polen

Zulassung für Erstellen und Prüfung von Projekten für Baukonstruktionen ohne Einschränkung  
Beschluß „Decyzja Nr 6/11“ vom 21.02.2011 von der *Krajowa Rada PIIB* in Warschau.

Mitglied der Niederschlesischen Ingenieurkammer DOIB in Breslau, Listennummer DOŚ/BO/0242/11.

### EDV-Ausstattung

RFEM 5 mit RF-DYNAM und RF-STABIL + Bemessungsmodule  
Autodesk Building Design Suite 2013  
mit Revit Structure, Structural Detailing und AutoCad



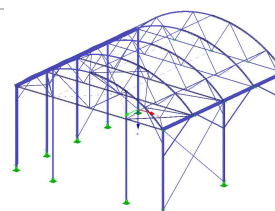
Behälter und Silos

### Kontakt

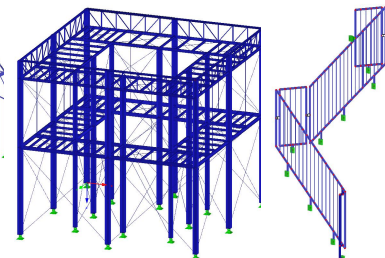
Warabstr. 9  
D-35440 Linden

Tel.: +49 (0) 64 03 – 68 399  
Fax.: +49 (0) 64 03 – 96 95 641

www.ing-gg.de  
g-groeger@t-online.de



Hallen, Kranbahnträger



Bühnen, Parkhäuser

Treppen,  
Balkone  
und Geländer